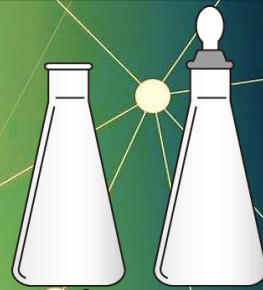


# 秋田県立大学

## ハイレベル講座



### ○生物コース

講師:岩下 淳 准教授  
生物資源科学部  
応用生物科学科

動物機能グループに所属しています。ヒトの培養細胞やマウス、カエルなど、様々な動物を使って研究をしています。

自分の頬細胞からDNAを抽出して観察しましょう

午前:10:00~12:00

#### 頬から細胞を取りDNAを抽出

自分の頬から細胞を少し取って、そこから遺伝子(DNA)を抽出して肉眼で観察します。

午後:13:00~15:00

#### 抽出した自分のDNAを電気泳動

午前に抽出した自分のDNAを、大学で実際に解析する場合同様にアガロースゲルで電気泳動して、観察します。

午後:15:00~16:00

#### 結果報告 & 考察発表

### ○化学コース

講師:阿部 誠 准教授  
生物資源科学部  
生物生産科学科

生物活性物質研究室に所属しています。植物の成分が持つ機能について研究しています。



お茶の葉からカフェインを取り出してみよう

午前:10:00~12:00

#### 茶葉からカフェインを抽出

普段飲んでいるお茶の葉からカフェインを抽出・精製します。

午後:13:00~15:00

#### 抽出したカフェインの分析

午前に抽出した物質が本当にカフェインかどうかを化学分析および機器分析により確認します。

午後:15:00~16:00

#### 結果報告 & 考察発表

開催日時 : 令和8年8月6日(木) 10:00~16:00 ※9:30集合

開催場所 : 秋田県立大学 秋田キャンパス

対象者 : 秋田県内の高校1~3年生

申込方法 : 右のQRコードから申し込んでください。

申込期限 : 7月30日(木) 17:00まで

募集定員 : 各コース30名(先着順)



申込はこちらから

ご不明点等ございましたらお気軽にご連絡ください。  
お問い合わせ先:018-872-1535 秋田県立大学アドミッションチーム