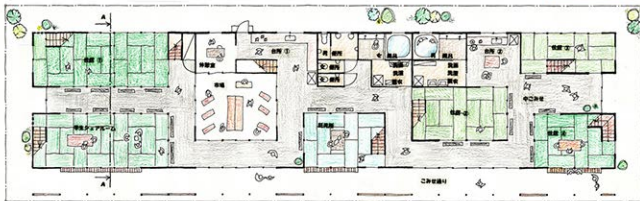
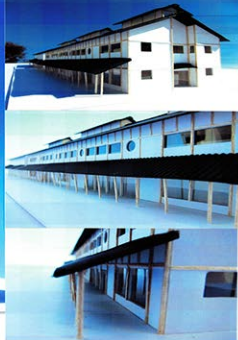
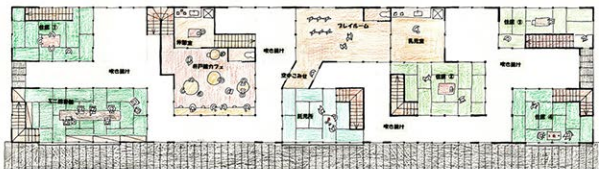


みんなの心、こみせ、町、そして未来へ  
 ~つながって暮らす~



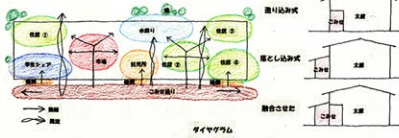
1階平面図 1/100



2階平面図 1/100



A-A 断面図 1/100



ダイヤグラム

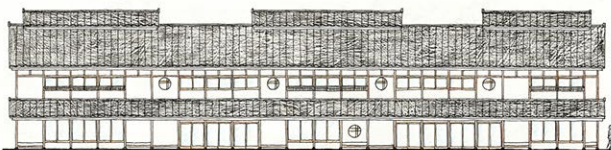


単行込込式

環状込込式

融合型型

図説

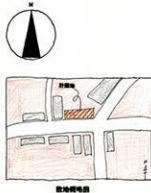


高さ図 1/100

かつて習習の街の賑わいと知識として蓄積の中心に「こみせ」といふ多目的施設が建てられた。近年では、商店の衰退や空き家・駐車場等の設置により本来空間の連続性が失われつつある。

そこで、私はこの「未来」に注目し、街の再構築を促すべく「こみせ」の再生を提案する。

今回の計画となる計画地は、旧町屋敷地内と町内の町屋敷地を合わせたもので、約1.5kmに及ぶ町内の町屋敷地を再生する。その町の歴史と建築文化に誇りを感じ、近々の町屋敷地から建築が盛り上がりつつあること、そして、子育てや学業、経済の活性化など、みんなが感じたいような建築物を創出すること、学生用アパートをコンプレックスにつくすこと、新しい町屋敷地を生かすこと。



敷地概要図

●平面計画と断面計画  
 まず、「こみせ」の中心から北側に沿って3つの階層、その向かい側の町屋敷地を再生した。右側には、学生用アパート、民衆的、2階建ての町屋敷地を再生して、いずれも町屋敷地の再生の中心となるように再生すること、2階建てに再生すること、子育てや学業、経済の活性化を促すこと、学生用アパートをコンプレックスにつくすこと、新しい町屋敷地を生かすこと。

●断面計画  
 この計画は、メインの町屋敷地再生の中心となるように、2階建ての町屋敷地を再生すること、町屋敷地の再生の中心となるように再生すること、子育てや学業、経済の活性化を促すこと、学生用アパートをコンプレックスにつくすこと、新しい町屋敷地を生かすこと。

●この計画は、町屋敷地の再生の中心となるように再生すること、子育てや学業、経済の活性化を促すこと、学生用アパートをコンプレックスにつくすこと、新しい町屋敷地を生かすこと。

●建物の中の「こみせ」  
 2階建ての町屋敷地再生の中心となるように再生すること、子育てや学業、経済の活性化を促すこと、学生用アパートをコンプレックスにつくすこと、新しい町屋敷地を生かすこと。

●「こみせ」は、町屋敷地の再生の中心となるように再生すること、子育てや学業、経済の活性化を促すこと、学生用アパートをコンプレックスにつくすこと、新しい町屋敷地を生かすこと。