

(1) 都道府県内における位置関係の図面



- 本荘キャンパス
(秋田県由利本荘市)
システム科学技術学部
システム科学技術研究科
- 秋田キャンパス《本部》
(秋田県秋田市)
生物資源科学部
生物資源科学研究科
- 大潟キャンパス
(秋田県南秋田郡大潟村)
生物資源科学部
アグリビジネス学科3・4年次
- 木材高度加工研究所
(秋田県能代市)

(2) 最寄り駅から距離や交通機関がわかる図面 (秋田県立大学本荘キャンパス)



最寄り駅からの
距離・交通機関

秋田駅

J R
35~50分
程度

羽後本荘駅

バス
7分

徒歩
30分

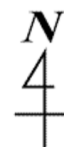
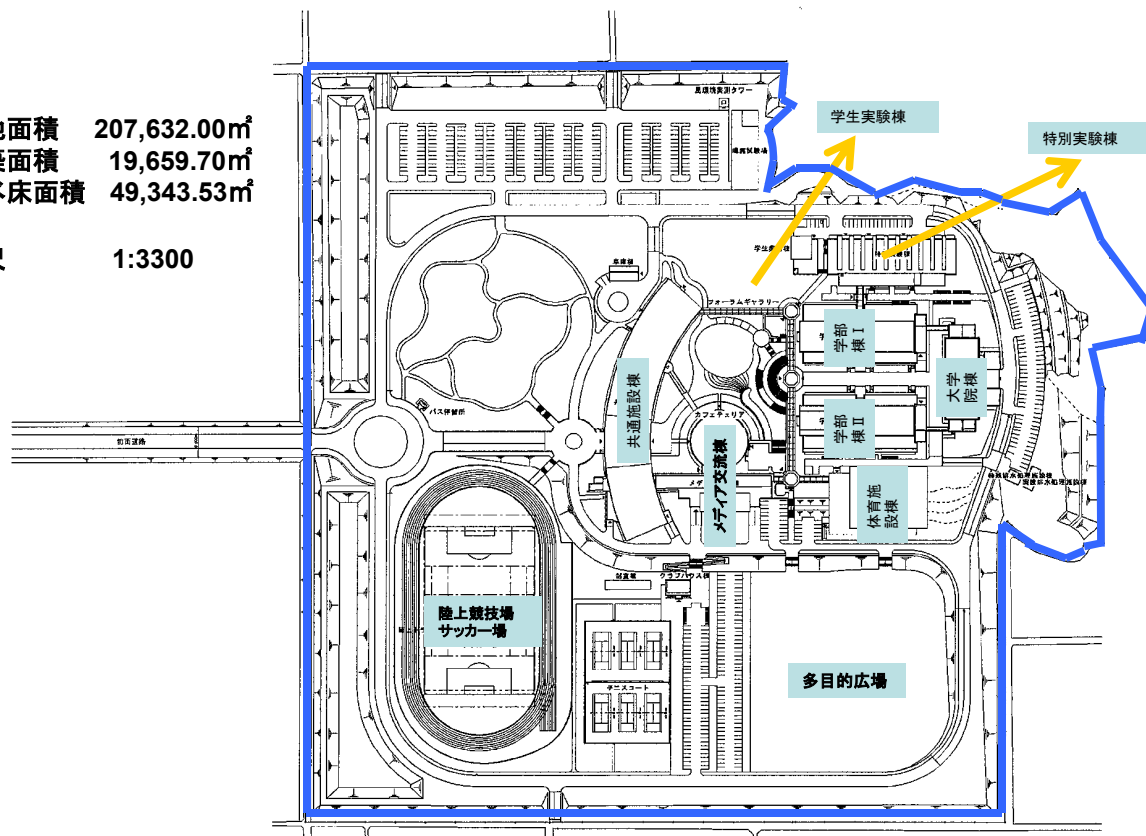
秋田県立大学
本荘キャンパス
(システム科学技術学部)
(システム科学技術研究科)

J R 羽越本線
羽後本荘駅から2.5km

(3) 校舎、運動場等の配置図（秋田県立大学本荘キャンパス）

敷地面積 207,632.00㎡
 建築面積 19,659.70㎡
 延べ床面積 49,343.53㎡

縮尺 1:3300



敷地境界線