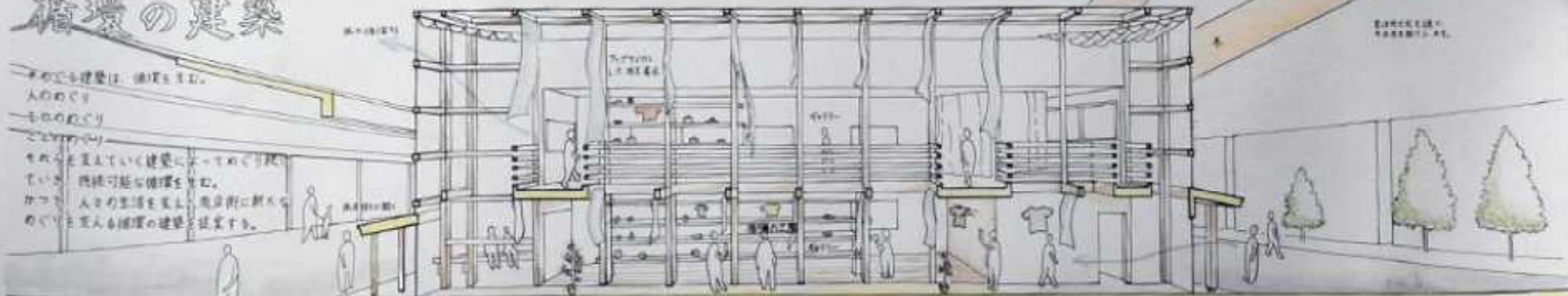


循環の建築

そのこの建築は、循環する。
人のため
モノのため
エネルギーのため
もともと存在している建築になっていく。既
ていて、持続可能な循環を。か
つて、人々の生活を支え、自然に調和
のびていく人の循環の建築。はなす。



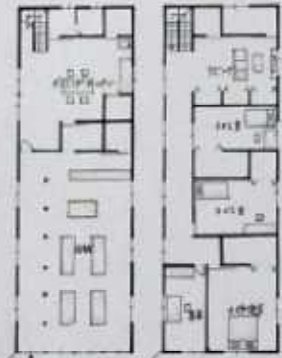
断面図ース 1/500

01. 人のいない街並み

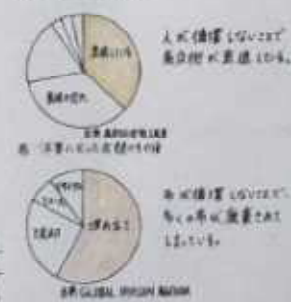


普通は人が、いなくなる街並みは空っぽ
しい。高速道路建設の時、街並みの人
通りは空っぽです。
1.5mの歩道がなくなり、車道が広がった。

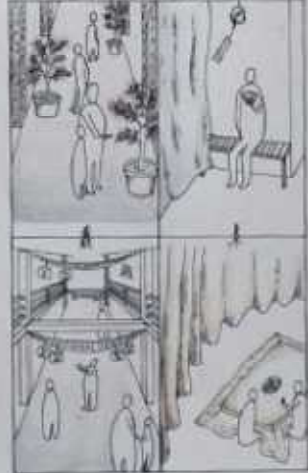
状況
計画図1階平面図 S=1/100 2階平面図 S=1/100



02. 質量、あつたまま、人の手 人、高圧の電力の形式

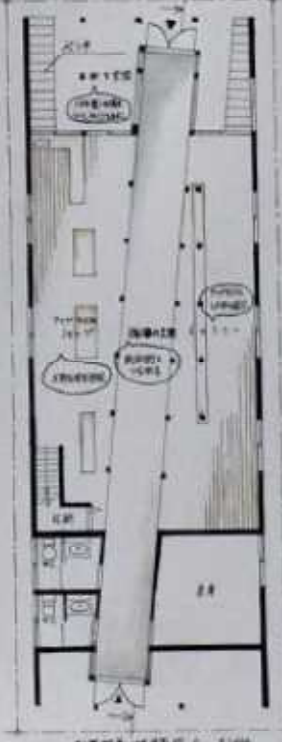


四季を通じた光と空間の循環

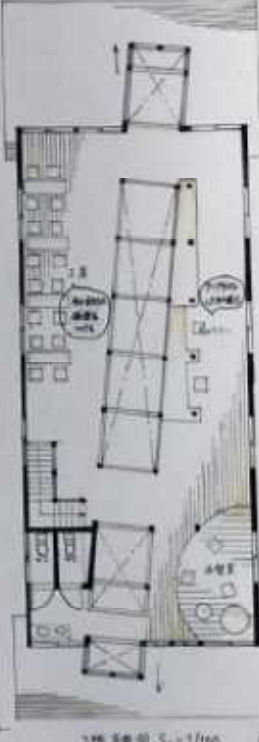


北立面図 S=1/100

平面図



設置図(中央) 断面図 S=1/100



2階平面図 S=1/100

03. 物づくり



1. 完成品は、設計問題を設計 2. 設計問題を設計
3. 設計問題を設計 4. 設計問題を設計

04. 人の循環



1. 設計問題を設計 2. 設計問題を設計
3. 設計問題を設計 4. 設計問題を設計

05. 物の循環



1. 設計問題を設計 2. 設計問題を設計
3. 設計問題を設計 4. 設計問題を設計